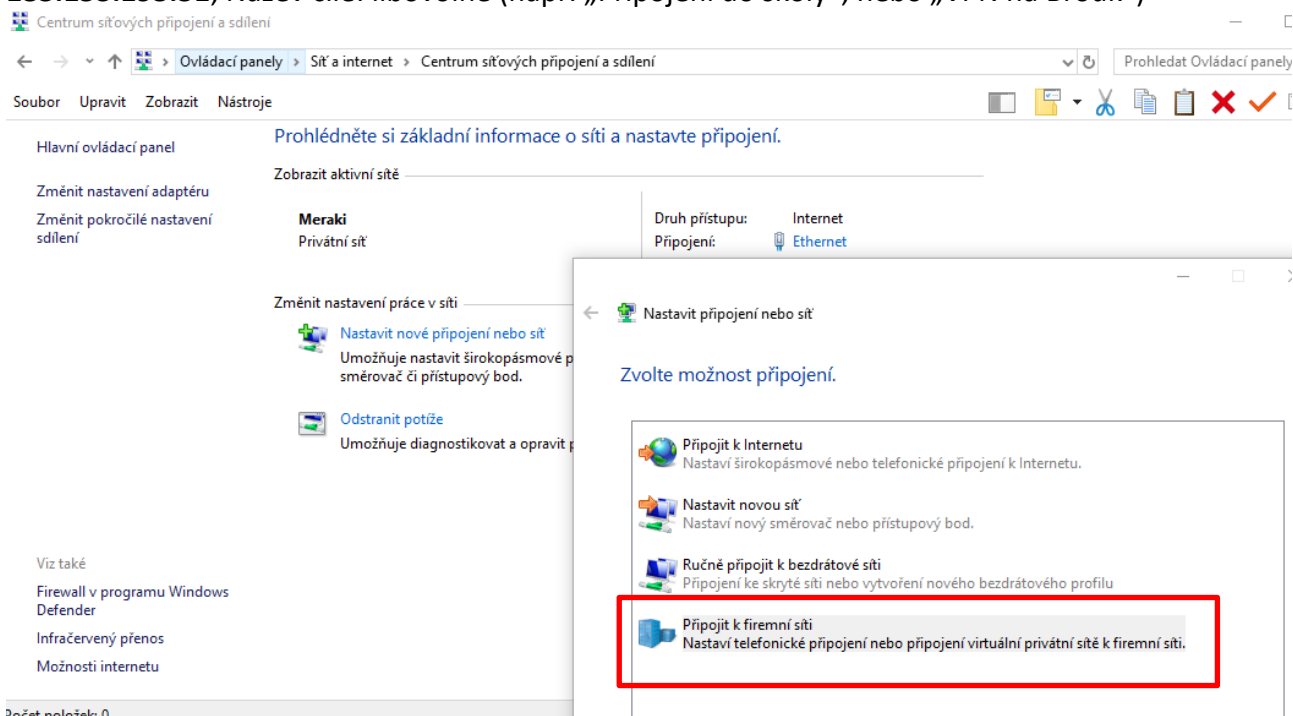


# VPN Hotelové Akademie

Technicky: VPN server pro připojení je umístěn již léta na virtuálním stroji Brouk2 a ověřování uživatelů probíhá proti Active Directory školy (tj. Windows doméně Akademie-Hotelnictvi.cz).

## 1. Konfigurace Pro Windows (Win7, Win10)

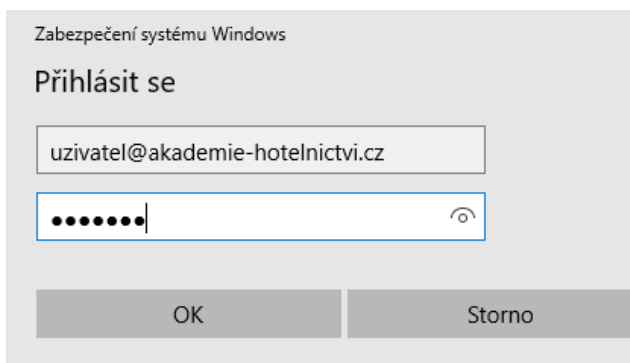
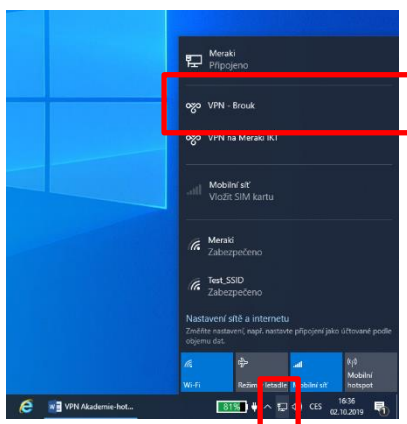
Spustíte: Ovládací panely → Centrum síťových připojení a sdílení → Nastavit nové připojení nebo síť → Připojit k firemní síti → Použít moje připojení k Internetu (VPN) → Internetová adresa: **185.153.195.51**, Název cíle: libovolné (např. „Připojení do školy“, nebo „VPN na Brouk“)



Následně při připojení zadejte uživatelské jméno: `jmeno_v_domene@akademie-hotelnictvi.cz` (např. `Josef.novak@akademie-hotelnictvi.cz`, atd.)

Heslo: shodné jako v doméně školy i pro eduroam, tj. při přihlášení na Váš počítač ve škole. První připojení trvá déle, jelikož se zkouší různé protokoly. Navíc se může optat na důvěryhodnost, souhlase. Druhé a další připojení je již bleskurychlé.

Nové VPN připojení se objeví v síťových připojeních (viz. ikona "síť" vpravo dole na liště). Zde se dá pravým tlačítkem myši i odpojit. Zahajte připojení na vytvořenou VPN a zadejte jméno/heslo:



## 2. Připojení síťového disku z Brouk

Po úspěšném připojení pomocí VPN (nutná podmínka pro další kroky) se nacházíte v prostoru, kde jsou sice dostupné veškeré síťové služby školy, ale Váš počítač o nich ještě nemusí vědět.

Například je vhodné si na Váš počítač připojit síťové disky serveru BROUK, pokud jste to v minulosti neudělali.

Jednou z možností, jak toho docílit, je v průzkumníku souborů (file explorer) klepnout pravou myší na ikonu Vašeho počítače a z menu vybrat volbu **Připojit síťovou jednotku** (na obrázku 4tá shora)

Do popisu síťové složky musíte vyplnit celou síťovou cestu včetně domény, například:

N: \\BROUK.AKADEMIE-HOTELNICTVI.CZ\nastenka

O: \\BROUK.AKADEMIE-HOTELNICTVI.CZ\Ucitele\$\jmeno.prijmeni (pro učitele, jinak ...\Ostani\$\...)

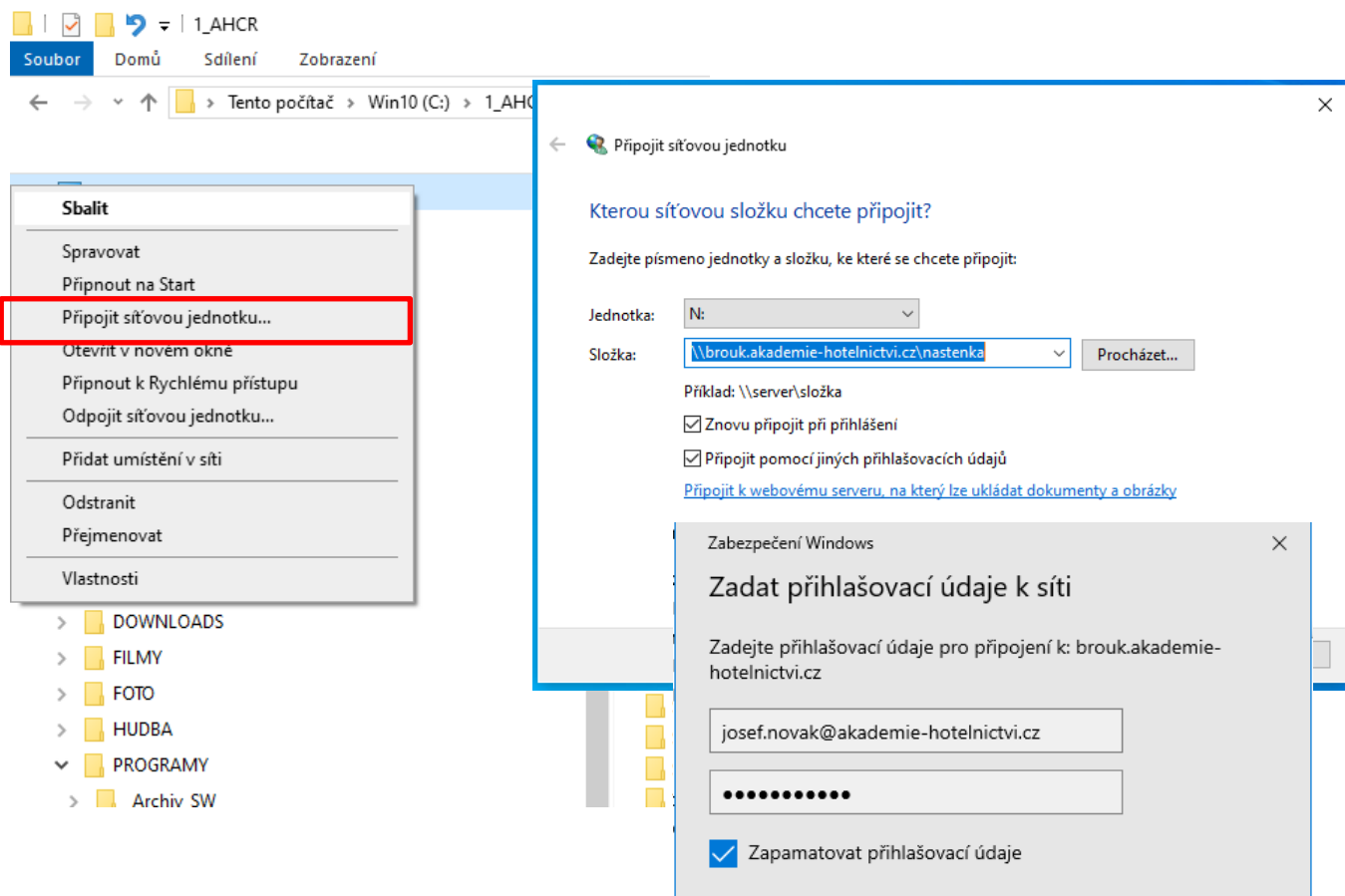
Y: \\BROUK.AKADEMIE-HOTELNICTVI.CZ\public

Z: \\BROUK.AKADEMIE-HOTELNICTVI.CZ\zdroje\_vyukove

Zvolené písmenko připojované síťové složky je libovolné, např. N jako nástěnka, O jako osobní, atd.

V uvedeném okně „připojit síťovou jednotku“ také zaškrtněte oba checkboxy:

- Znovu připojit při přihlášení – zaškrtnout jen před prvním úspěšným připojením
- Připojit pomocí jiných přihlašovacích údajů – použijte své doménové jméno včetně celé domény, např. josef.novak@akademie-hotelnictvi.cz, heslo je shodné s přihlášením ve škole i s eduroam.



# 3.Remote desktop = vzdálená plocha

Po úspěšném připojení pomocí VPN (nutná podmínka pro další kroky) se nacházíte v prostoru, kde jsou dostupné veškeré síťové služby školy a počítače. Jednou z dostupných služeb je připojení na vzdálenou plochu.

Nutné předběžné podmínky pro připojení na vzdálenou plochu Vašeho počítače ve škole jsou následující (nastavit role musí IT administrátor):

- Počítač, na který se připojujete, musí být zapnutý a připojen datovým kabelem k síti školy
- Na počítači, na který se připojujete, musíte mít přiřazenu jednu z LOKÁLNÍCH (ne doménových) rolí
  - o Remote desktop user
  - o Administrators

Pokud je počítač zapnutý a máte přiřazenou roli, po připojení VPN se na Váš počítač připojíte pomocí Microsoft Remote Terminal ServiCes (příkaz MSTSC).

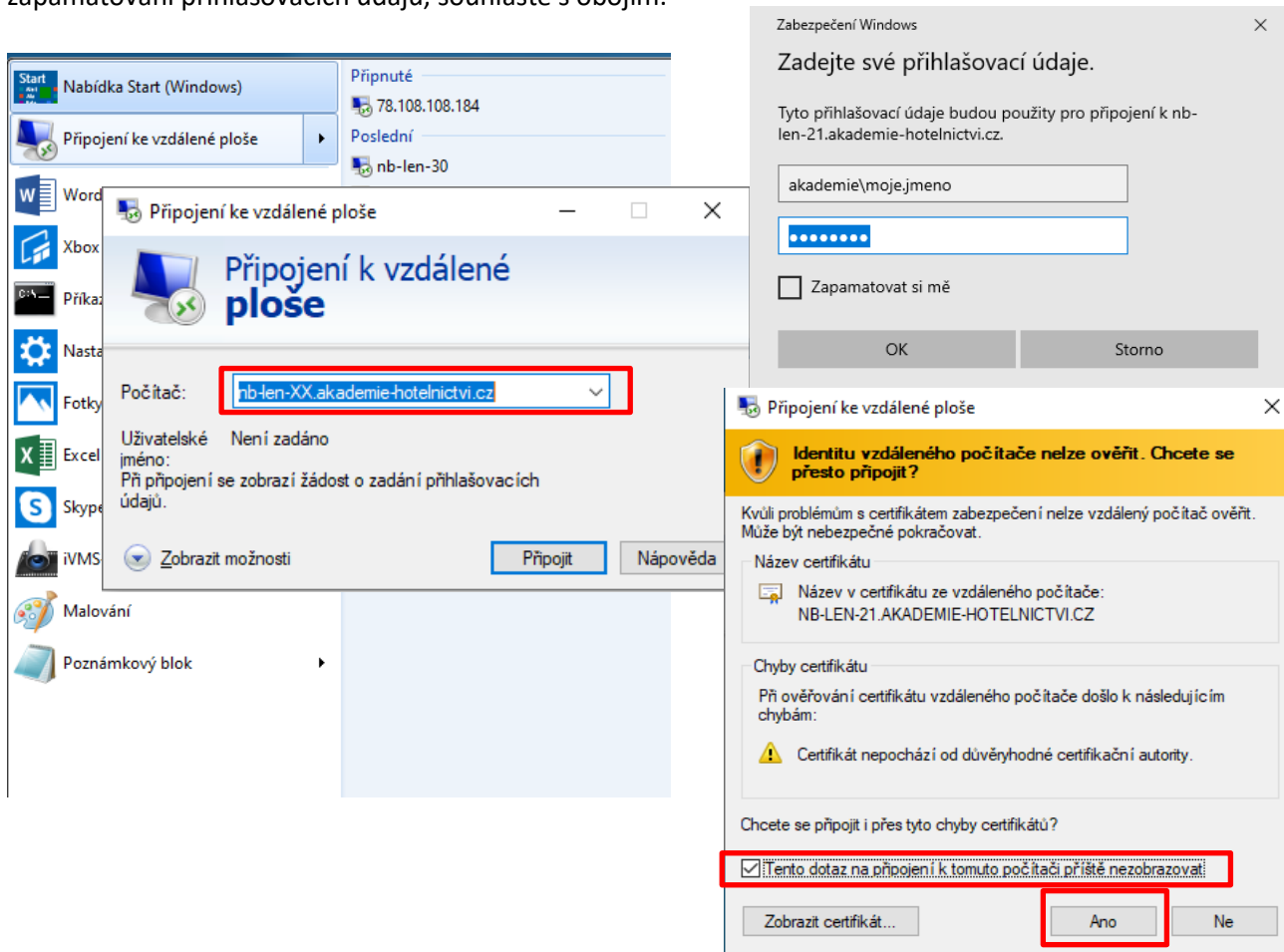
Do políčka pro připojení vyplníte celé jméno Vaše počítače, včetně doménového suffixu.

- o např: nb-len-xx.Akademie-hotelnictvi.cz

Na Váš počítač se přihlásíte shodným jménem a heslem jako ve škole, před Vaše jméno vložte AKADEMIE\

AKADEMIE\moje.jméno

Pokud se Vám při prvním připojení zobrazí dotazy na souhlas s připojením k Vašemu počítači a na zapamatování přihlašovacích údajů, souhlaste s obojím.



# 4.VPN Troubleshooting

Zkontrolujte v nastavení VPN adaptéru, zda se Vám n záložce „Zabezpečení“ skutečně vytvořilo následující nastavení (záleží na dobrovůli Microsoftu):

